

FROG 2013

Projet d'événement sur la géomatique libre en liaison avec les Rencontres SIGLL2013

Rédacteur : C. Tufféry (à partir des contributions sur la page du site de l'Osgéo-fr)

(projet mis en discussion sur le site d'Osgeo-fr)

1. Contexte du projet

Lors des rencontres SIG La Lettre 2012, des échanges entre des membres de la communauté francophone de la géomatique libre et les organisateurs des RSLL ont eu lieu. Le projet a émergé d'organiser un événement spécifiquement consacré à la géomatique libre francophone en liaison avec les prochaines RSLL en juin 2013.

Des discussions sur ce projet ont eu lieu sur la liste francophone de l'OSGeo¹. Les échanges peuvent être consultés sur le site de la liste de discussion².

Une équipe d'organiseurs a été constituée après un appel à participation. Cette équipe regroupe les personnes qui se sont déclarées intéressées pour participer bénévolement à l'organisation de ce projet, soit une dizaine de personnes. Une répartition des bénévoles par actions a été établie. On peut la retrouver sur la page du site de l'OSGéo-fr consacré à ce projet³.

2. Nature de l'événement en projet

Le projet consiste en une journée de conférences portant sur les logiciels et données libres en géomatique : outils, applications, bases de données, retours utilisateurs, nouveautés, projets de recherche, etc.

Cette journée sera ouverte à tous, le nombre maximum de personnes admissibles étant limité par la ou les salles où auront lieu les conférences. Le nombre de 150 personnes est l'objectif actuel et il paraît actuellement réaliste si toutes les conditions requises pour cet événement sont réunies.

¹ Francophone@lists.osgeo.org

² <http://lists.osgeo.org/mailman/listinfo/francophone>

³ http://wiki.osgeo.org/wiki/SIGLibre_SIGLL2013#Sch.C3.A9ma_d.27organisation

La journée comportera deux sessions en parallèle, l'une plus généraliste, l'autre plus technique.

Les sessions consisteront en des communications de 30 min (20 mn de présentation, 5 minutes de questions et 5 minutes de battement).

Les sessions seront animées par des présidents de séance chargés de veiller au respect des horaires et aux durées des présentations et des échanges.

A ce jour, le déroulement ci dessous est envisagé. Les sessions techniques sont décalées de 10 minutes par rapport aux sessions généralistes, ceci permettant en début de journée aux participants des sessions techniques de se rendre dans la salle. Ce décalage permet aussi d'éviter les goulets d'encombrement aux pauses et à la restauration du midi.

Il conviendra d'annoncer clairement pendant les pauses la reprise de la session généraliste.

En fin de journée, une session de discussion ouverte permettra le réseautage et l'échange direct entre les intervenants et le public autour d'un verre.

	Salle Génot Session généraliste	Hall (et restaurant)	Arago Session technique	
09:00		Accueil		09:00
10:00	Introduction			
10:30	Créneau A1		Créneau B1	10:40
11:00	Créneau A2		Créneau B2	11:10
11:30		Pause		11:40
12:00	Créneau A3		Créneau B3	12:10
12:30	Créneau A4		Créneau B4	12:40
13:00		Repas		13:10
14:00	Créneau A5		Créneau B5	14:10
14:30	Créneau A6		Créneau B6	14:40
15:00	Créneau A7		Créneau B7	15:10
15:30	Créneau A8		Créneau B8	15:40
16:00		Pause		16:10
16:30	Créneau A9		Créneau B9	16:40
17:00	Créneau A10		Créneau B10	17:10
17:30	Créneau A11		Créneau B11	17:40
18:00	Créneau A12			18:10
18:30	Clôture			
19:00		Discussions		19:00
20:30				20:30

5. Prestations

Il est envisagé d'offrir aux participants:

- un accueil avec café, jus de fruits, viennoiseries
- deux pauses café pendant la journée
- Une session d'échange en fin de journée

Pour le déjeuner, deux hypothèses sont envisagées :

- le repas au restaurant de l'IGN est proposé par l'institut; vérifier le coût auquel les participants pourront accéder à ce restaurant
- le repas au restaurant de l'IGN est offert aux participants (à la charge du budget de l'événement) : vérifier le coût auquel il sera possible de régler directement au restaurant pour un nombre de personnes compris entre 100 et 130 personnes

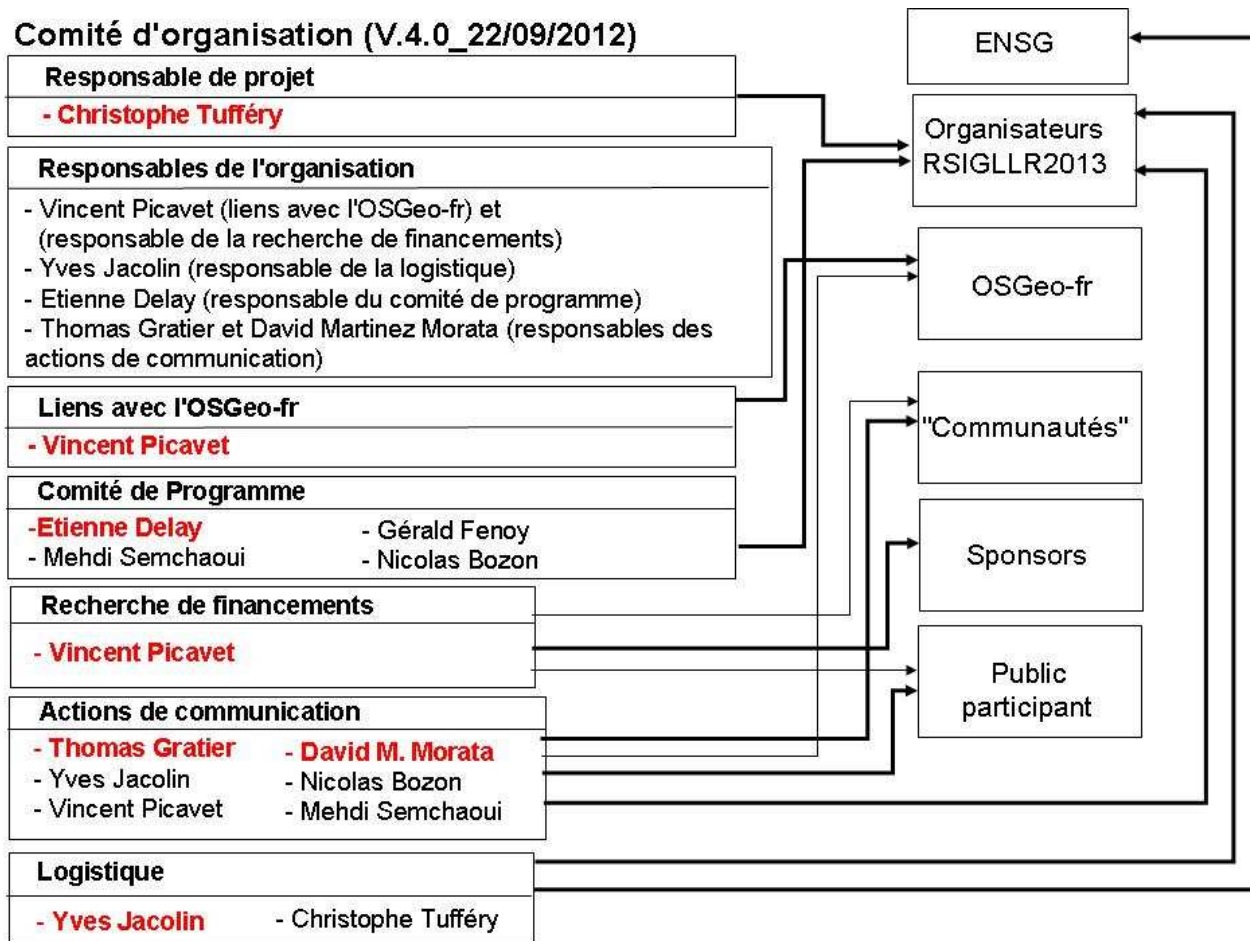
Ces deux scénarios devraient permettre aux participants d'engager/prolonger des échanges suite aux conférences de la matinée.

6. Équipe d'organisation

L'équipe d'organisation se présente ainsi⁴.

⁴A noter que le responsable de projet : Christophe Tufféry, intervient à titre personnel et non pas institutionnel

Comité d'organisation (V.4.0_22/09/2012)



La participation des personnes mentionnées ci-dessus est entièrement bénévole. Elles ne peuvent mettre en avant leur participation à l'organisation de l'événement pour obtenir un quelconque avantage ou bénéfice personnel.

7. Planning prévisionnel de préparation de l'événement

A ce jour, le planning de préparation suivant a été envisagé :

Date	Action
28 Septembre	- Réunion des responsables avec l'équipe des RSLL
Du 21 au 28 septembre	- Vote pour un nom de l'événement ; FROG a été retenu
Fin Octobre	- Dossier d'avant projet soumis à la communauté sur la liste de discussion
Novembre	- Validation du projet par le bureau de l'OSGeo-fr - Mise en place du site web de l'événement - Lancement de l'appel à sponsors

	- Constitution du comité de programme
Novembre - Décembre	- Mise en place d'un système de vote pour les propositions
Janvier	- Date limite de l'appel aux sponsors - Appel à participation
Mars	- Date limite de l'appel participation - Ouverture des inscriptions
10 juin 2013	- Déroulement de l'événement
Fin Juin 2013	- Rapport d'organisation de la part de l'équipe organisatrice

8. Budget

Les principaux postes budgétaires et leurs montants respectifs ont été identifiés ainsi :

Poste de dépenses	Montant (€ HT)
Salles de l'IGN (gardiennage uniquement)	1000
Communication liée SIG-LL	500
Flyers	400
Goodies	500
T-shirts	400
Fourniture diverses	200
Restauration pour 150 personnes (20€/personne)	3000
Pauses café pour 150 personnes	1500
Apéro et grignotage pour 150 personnes	2000
TOTAL	9500

Sur la base de ces dépenses, le coût de revient par personne est évalué environ 63€.

Poste de recettes	Montant (€ HT)
Sponsors Or (3 k€/sponsor)	3 000
Sponsors Argent (1 k€/sponsor)	4 000
Sponsors Bronze (0,5 k€/sponsor)	2 500
TOTAL	9500

Dans l'hypothèse présentée ici, la participation à cet événement serait gratuite. Ceci permet aux organisateurs d'envisager un nombre de participants assez important pour cette première édition.

Un événement gratuit permet également d'utiliser le service de réservation Amiando de façon gratuite.

Si l'objectif d'un autofinancement n'est pas atteint à la date limite fixée pour l'appel à sponsoring (fin janvier), il pourra être envisagé que la participation soit payante, mais d'un montant très limité pour atteindre un nombre conséquent de participants. Un nombre minimum de 100 personnes paraît un seuil envisageable.

9. Sponsoring de l'événement

Niveaux de sponsoring

Niveaux de sponsoring	Montant (€HT)	Prestations
Or	- 3000	<ul style="list-style-type: none"> - totem sur place (fourni par le sponsor) - logo sur le site web de la rencontre - logo sur place - présentation du sponsor sur le site web de la rencontre - citation sur les communiqués de presse
Argent	- 1000	<ul style="list-style-type: none"> - présentation sur le site web de la rencontre - logo sur le site web de la rencontre
Bronze	- 500	<ul style="list-style-type: none"> - logo sur le site web de la rencontre

9.1. Sponsors déjà déclarés

- Oslandia
- Thinking GIS

- Mappy

9.2. Sponsors potentiels (par ordre alphabétique)

- Alkante
- Atos
- Camptocamp
- Cap Gemini
- CartoExpert
- Cartogenic
- Geolabs
- Geomatys
- Neogeo Technologies
- Makina Corpus
- 3liz
- ..

10. Questions ouvertes

Les questions et les points de discussion suivants ont été déposés par les membres de la communauté sur la page de l'événement sur le site d'OSGeo-fr.:

- Repas midi : traiteur, restaurant de l'IGN ou pas de repas ?
- Affiner les niveaux de sponsorship
- Système de réservation côté OSGEO fr, partagé RSSL, externe (type Amiando ou EventBrite)?
- Stand OSGEO fr pour promotion + discussion informelle aux pauses (coût associé)?
- Renforcer l'organisation des ateliers sur la géomatique libre pendant les RSSL